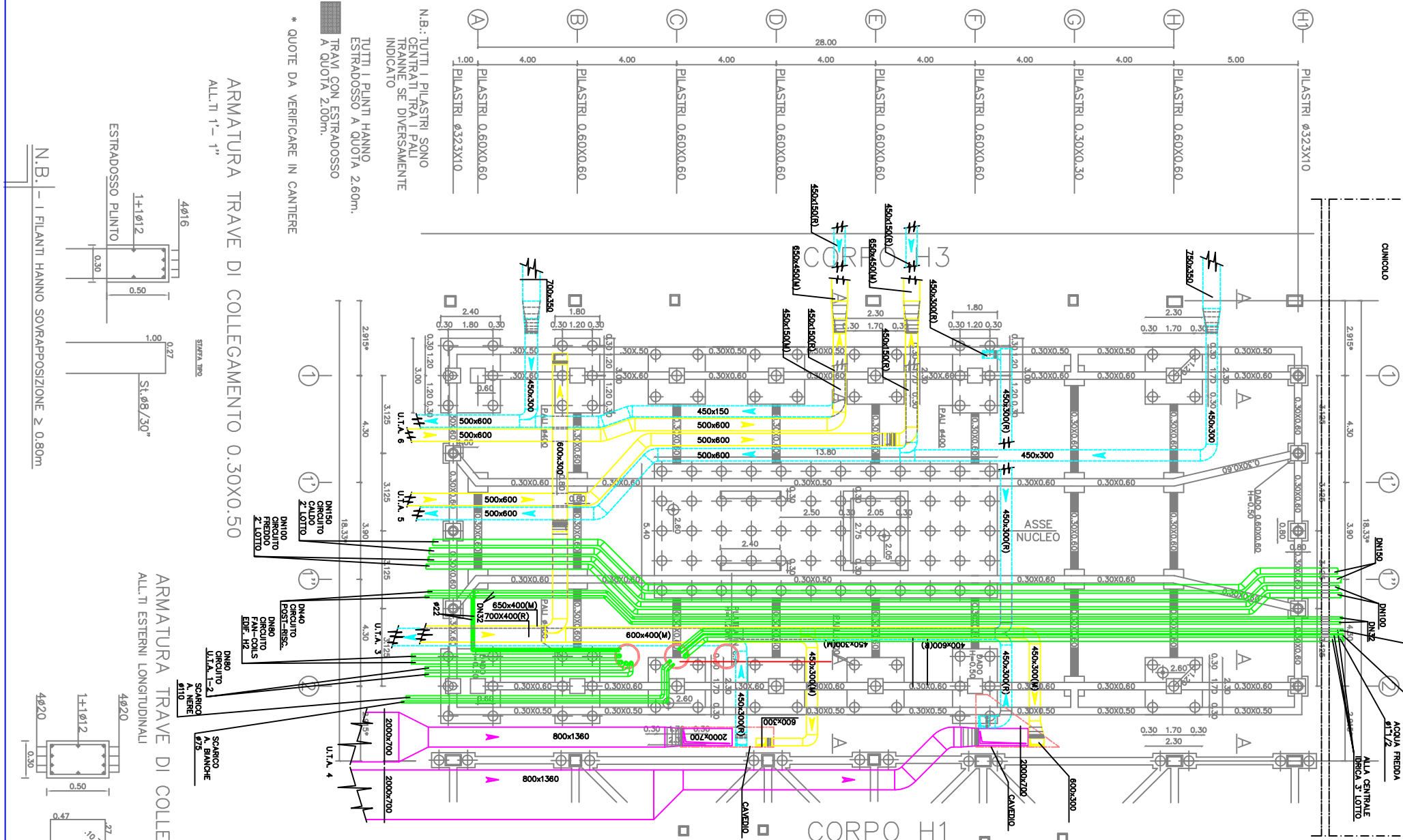
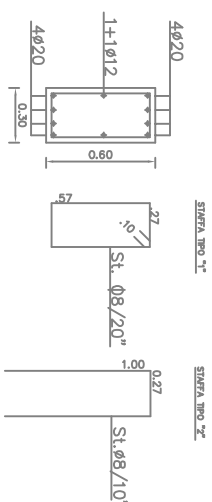


PIANTA DELLE FONDAZIONI
SCALA 1:100



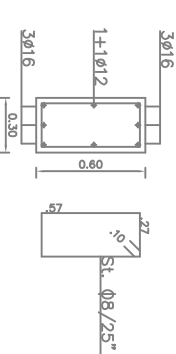
03.10.2001

ARMATURA TRAVE DI COLLEGAMENTO 0.30X0.60
ALL.TI ①-②

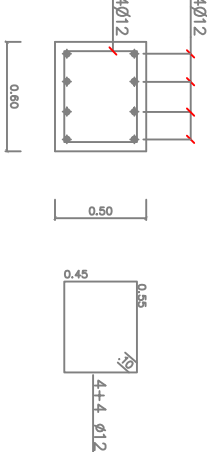


N.B. - I FILANTI HANNO SOVRAPPPOSIZIONE ≥ 0.80m
- LE STAFFE DI TIPO "2" VANNO ADOPERATE
SOLO IN CORRISPONDENZA DEI PLINTI

ARMATURA TRAVE DI COLLEGAMENTO 0.30X0.60
ALL.TI ①-②



ARMATURA DADO 0.60X0.60



FONDAZIONE IDIS

CITTA' DELLA SCIENZA - TERZO LOTTO

MODIFICHE PROPOSTE DALL'A.T.I. AL PROGETTO A BASE DI APPALTO

C	AGGIUNTA TUBAZIONI IDRICHE, SCARCHI ACQUE BIANCHE E NERE	22.10.01	
B	PERCORSO CANALI AGGIUNTA TUBAZIONI	17.10.01	DISSEGNO
A	VARIAZIONE		

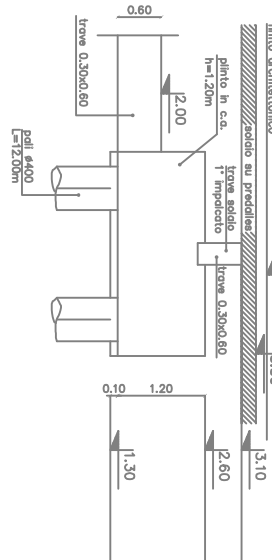
IMPRESA: A.T.I. ASTALDI s.p.a.
COELINA Impianti s.r.l.
POLITERMICA INDUSTRIALE s.p.a.

DISTRIBUZIONE CANALIZZAZIONI PIANTA Q.TA +2.50

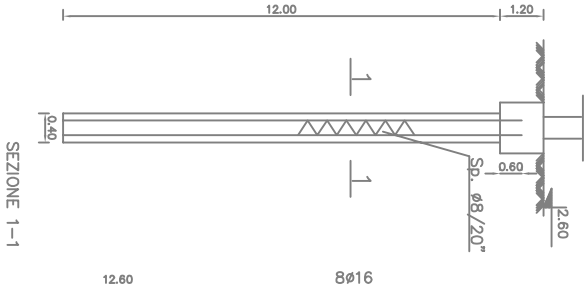
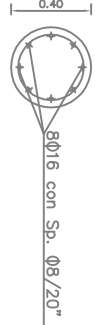
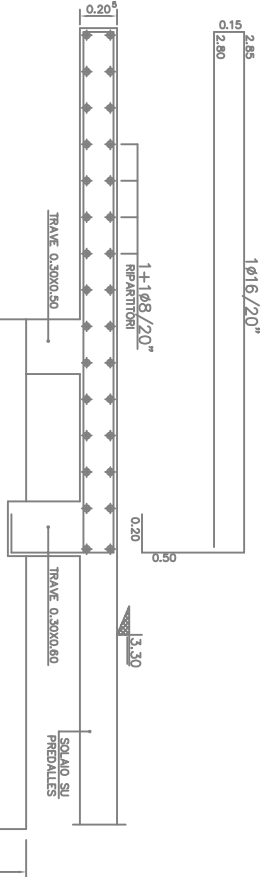
DATA	24/07/2000	DESIGNATO	CONTROLLATO	INTERVENTO CAD	REFER. PR.	DISIGNO NR.
IMPIANTI TECNOLOGICI:		Ing. GIORGIO LANZILLO		X		H2-I.T.1

VISTO DI APPROVAZIONE DEI PROGETTISTI ORIGINARI:
IL RESPONSABILE DEL SETTORE IL COORDINAMENTO

SEZIONE TIPO PLINTO



SEZIONE A-A
SCALA 1:20



CARATTERISTICHE MATERIALI

CALCESTRUZZO Rck ≥ 250
ACCIAIO ARMATURA FeB44K